

**IL TUO
COMUNE
A PORTATA
DI MANO**



MyPA è un'iniziativa fortemente voluta come strumento per l'attuazione dell'Agenda Digitale del Veneto 2020.

Un piano per garantire a tutti, cittadini e imprese, il raggiungimento dei **LEDD (Livelli Essenziali di Diritti Digitali)** assicurando a tutti gli Enti del Veneto una piattaforma per l'erogazione dei servizi.

Con MyPa, parte integrante di MyPortal, la Regione Veneto promuove il digitale come **strumento per migliorare la qualità della vita di tutti**. Anche la tua.

Scopri di più su MyPa, MyPortal e l'Agenda Digitale Veneto 2020 su www.adveneto2020.it/mypa.

MyPA è l'area personale riservata, accessibile via smartphone o tablet, dove puoi trovare gli avvisi e i documenti amministrativi che ti riguardano.

Tanti servizi fruibili direttamente da casa, in modo pratico e veloce, per un'amministrazione locale più vicina.

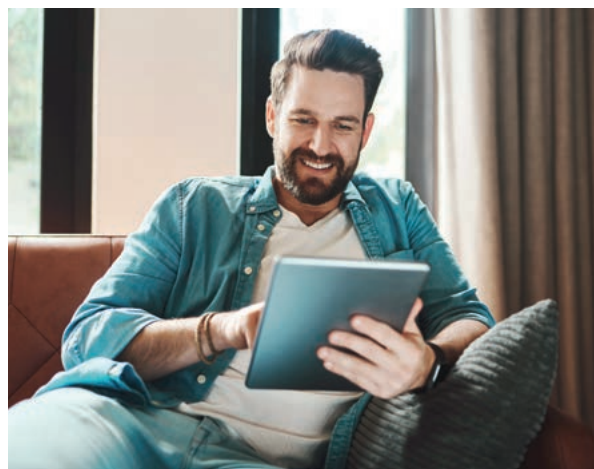
Accedi ora su mypa.regione.veneto.it o rivolgiti al tuo Comune per conoscere i servizi disponibili.

Scopri MyPA,
il digitale che avvicina
Pubblica Amministrazione
e cittadini.

myPA

 REGIONE DEL VENETO

 AGENDA
DIGITALE
DEL VENETO
2020



L'area personale su misura per te

MyPA è l'area personale riservata che la Regione del Veneto, nell'ambito dell'Agenda Digitale del Veneto 2020, ha progettato per rispondere alle esigenze specifiche del singolo **cittadino**.



Vi si accede attraverso il portale **mypa.regione.veneto.it** e anche da **portale di tutte le realtà aderenti al sistema MyPortal**, strutturato per rendere la navigazione il più possibile **user friendly**.



L'utente ha a disposizione un apposito **strumento di ricerca**, che consente di rintracciare le informazioni necessarie con facilità e immediatezza. È sempre possibile, inoltre, rivolgersi a **Marco, l'assistente digitale di MyPA**, che guiderà l'utente, passo per passo, alla scoperta delle molteplici potenzialità del portale.



MyPA garantisce inoltre la possibilità di accedere alla propria **area riservata** attraverso cui **relazionarsi** direttamente non solo **con il proprio Comune** ma anche con tutte le **Amministrazioni locali che partecipano al progetto**.



Per accedere all'area personale di **MyPA**, è necessario possedere un account **SPID** (Sistema Pubblico di Identità Digitale). Si possono reperire le informazioni necessarie a richiedere il proprio account SPID attraverso la pagina **www.spid.gov.it**

I servizi disponibili

L'accesso all'area personale MyPA mette a disposizione un'ampia serie di **funzionalità e servizi**.



Ciascun utente ha, ad esempio, la possibilità di **relazionarsi direttamente** con tutti gli Enti locali aderenti e, in prospettiva, a tutti i sistemi che aderiranno allo standard regionale. Le possibilità di interazioni prevedono, inoltre, di **configurare** le notifiche così da rimanere **costantemente aggiornato** sulle proprie tematiche d'interesse.



Nell'area personale è inoltre possibile caricare i documenti per la **compilazione di domande** o per **accedere ai servizi online**, e **visionare** costantemente lo stato d'avanzamento delle pratiche di competenza dell'Ente cui ti rivolgi, quali il cambio di residenza o la richiesta di certificati anagrafici.



L'area personale di MyPA contempla anche la presenza di un'apposita **sezione pagamenti**, uno strumento attraverso il quale il cittadino può visionare l'ammontare complessivo dei **dovuti già pagati e ricordare le scadenze** da versare grazie alla sezione **"le tue scadenze"**.



Tutte le interazioni tra il singolo cittadino e l'Ente vengono automaticamente registrate nella sezione **"le tue domande"**. Questo elenco, sempre consultabile, garantirà al cittadino un notevole **risparmio di tempo**, senza dover stampare e archiviare ciascuna richiesta formulata al Comune di residenza o altro Ente cui ti rivolgi.

MyPA parte della nuova infrastruttura telematica regionale

MyPA è la parte più visibile al cittadino di un progetto più ampio e articolato a cui hanno già aderito **quasi 200 Enti locali** in tutta la Regione.



Nell'ambito dell'Agenda Digitale del Veneto 2020, la Regione del Veneto mette a disposizione degli Enti locali una **nuova infrastruttura telematica** per permettere la **razionalizzazione e l'ottimizzazione delle risorse** e una maggiore **efficienza e qualità nei servizi** offerti alla cittadinanza e all'imprenditoria locali.



L'infrastruttura è composto da tre parti:
- **MyPortal**: piattaforma a disposizione degli Enti locali per realizzare il proprio portale in maniera efficiente, sicura e risparmiando risorse;
- **MyIntranet**: una intranet a disposizione degli Enti per condividere, in maniera pratica e sicura, risorse e documenti;
- **MyPA**: il portale pensato interamente per il cittadino che, loggandosi all'interno della propria Area Personale, potrà ricercare i contenuti nella rete di tutti gli Enti locali.



Con MyPA, MyPortal e MyIntranet la tua amministrazione potrà **offrirti una nuova infrastruttura telematica** per permettere la **razionalizzazione, l'ottimizzazione delle risorse e una maggiore efficienza e qualità** dei servizi offerti.